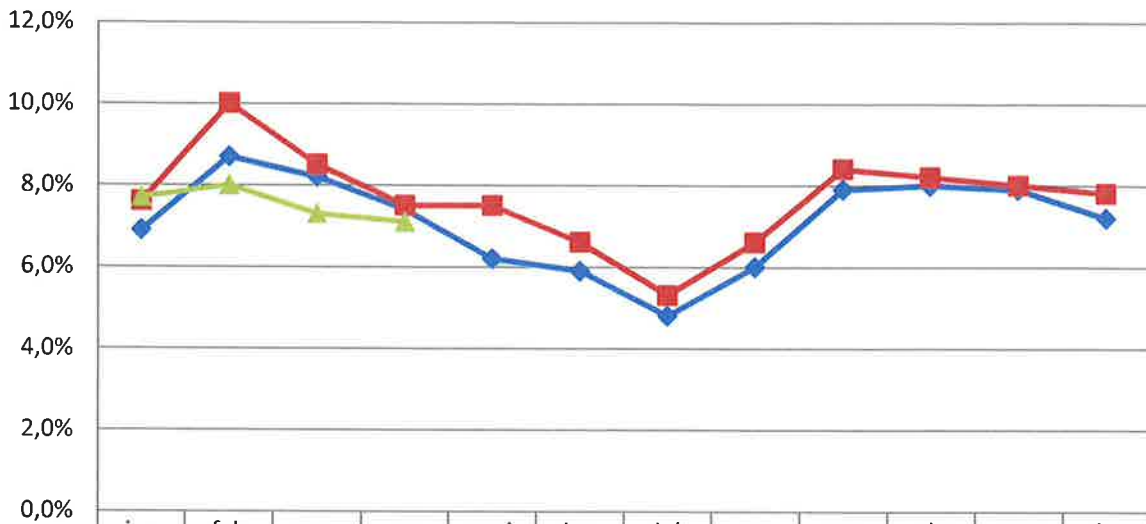


### Sjukfrånvaro tillsvidareanställda



	jan	feb	mar	apr	maj	jun	jul	aug	sep	okt	nov	dec
2015	6,9%	8,7%	8,2%	7,4%	6,2%	5,9%	4,8%	6,0%	7,9%	8,0%	7,9%	7,2%
2016	7,6%	10,0%	8,5%	7,5%	7,5%	6,6%	5,3%	6,6%	8,4%	8,2%	8,0%	7,8%
2017	7,7%	8,0%	7,3%	7,1%								

#### Kommentar

Hittills under året har sjukfrånvaron minskat något jämfört med tidigare år.