



Stadskansliet
Kari Anttila, 0221-251 13
kari.anttila@koping.se

Datum
2016-05-19

Dnr

Kommunstyrelsen

Köpings IP (Macksta 1:2), iordningsställande av entré och parkering – särskilt uppdrag från kommunfullmäktige.

Kommunfullmäktiges särskilda uppdrag i samband med budgetbeslutet för 2015: ”Köping IP, iordningställande av parkering + flytt av entré. Förslag med kostnadskalkyl”.

Kommunstyrelsen har gett stadskansliet uppdraget som, i samverkan med kultur- och fritidsförvaltningen, låtit ta fram förslag och kostnadskalkyl.

1. Förslag till åtgärder

Förslag på utförande (se bifogade bilagor/skisser). Förslaget i korthet och översiktligt:

- Rivning av befintligt plank utefter gamla Västeråsvägen.
- Iordningställande av grusytan (innanför nuvarande plank som ska rivas) till parkering. Totalt 59 platser, varav 5 handikapplatser i nära anslutning till entrén. Parkeringen asfalteras, förses med belysning och planteringar i form av buskar och träd.
- Med hänvisning till trafiksäkerhetsaspekter, flyttas infarten till området/parkeringen från nuvarande entrésidan/nordvästra sidan till den nordöstra sidan.
- Entrén behålls på den nordvästra sidan. Marken stenbeläggs för att passa in i den övriga miljön i området. Entréområdet förses med bland annat cykelställ, papperskorgar, soffor, belysning och planteringsytor. Entréområdet hålls också fri från all trafik.
- Mellan den nya tänkta parkeringen och idrottsanläggningen monteras nytt staket/stålstängsel (kan kompletteras med duk för mindre insyn om så önskas).

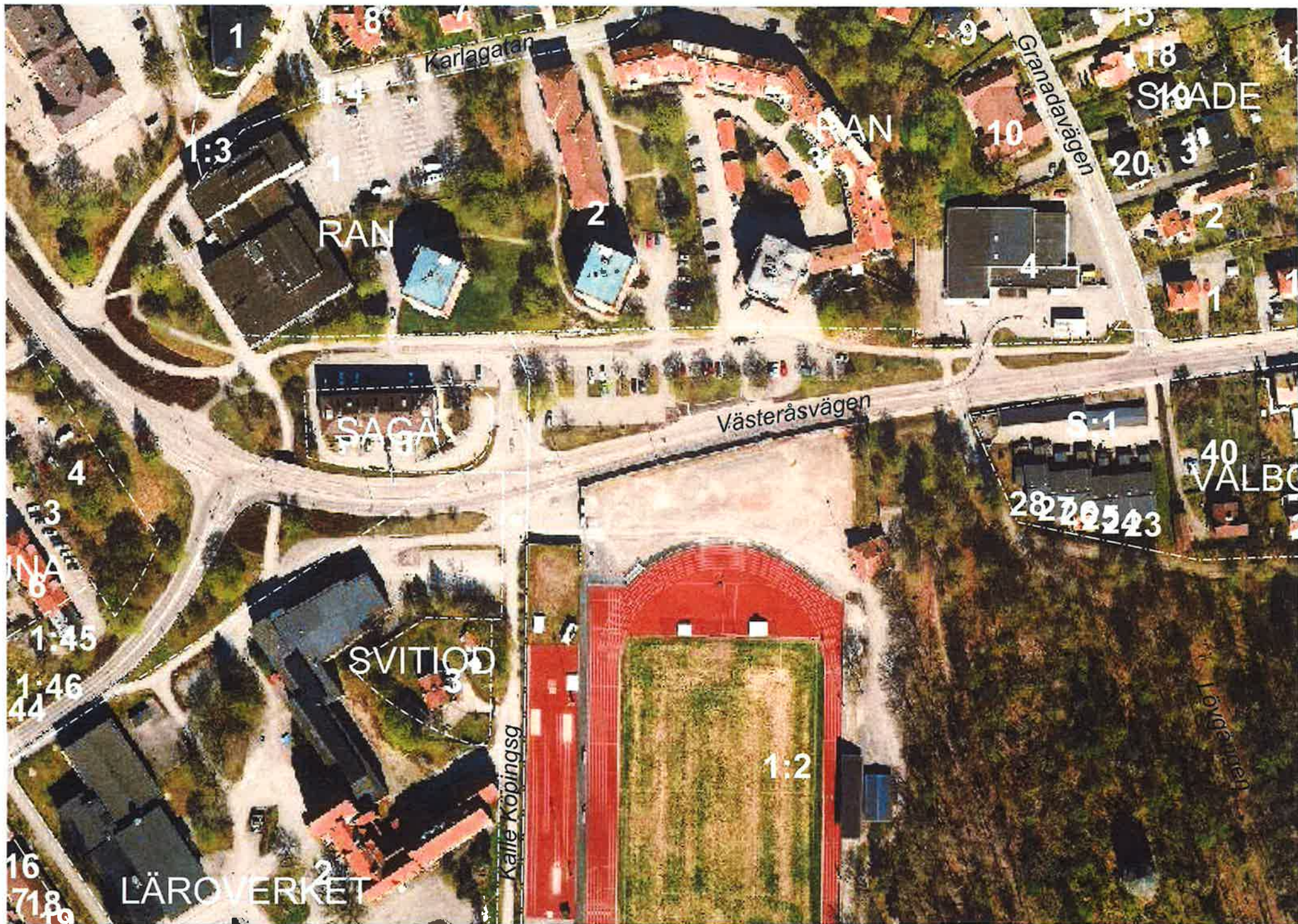
2. Kostnadskalkyl

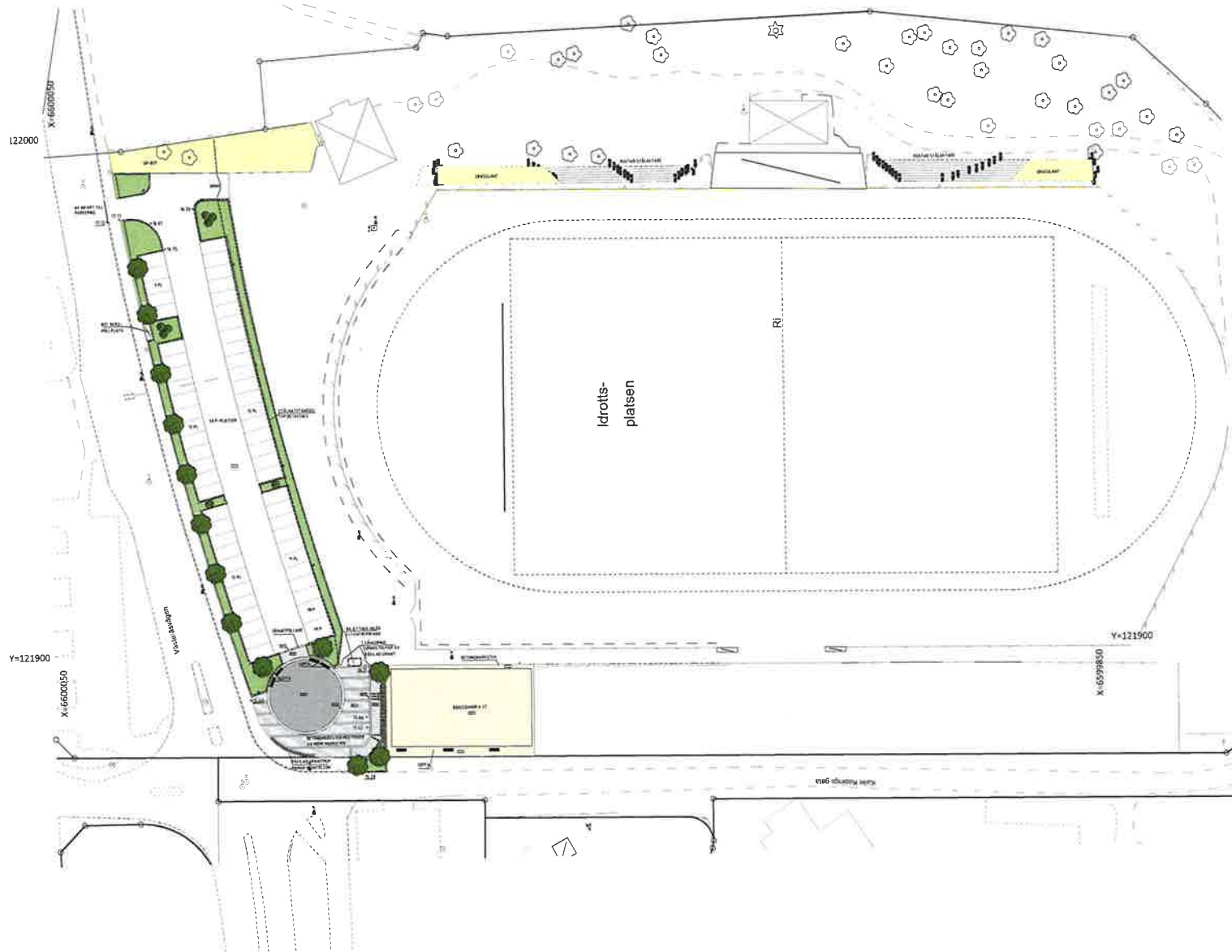
Kostnaden för iordningställandet enligt ovan beräknas till ca 3,1 Mkr.

Stadskansliet föreslår kommunstyrelsen besluta **att** uppdra till stadskansliet att låta genomföra ett iordningställande av entré och parkering på Köping IP, enligt föreliggande förslag **samt att** anvisa 3,1 Mkr för ändamålet.


David Schanzer-Larsen
Tf kommunchef


Kari Anttila
fastighetsansvarig





PRELIMINÄRHANDLING 2015-10-23

KÖPINGS IP

Mälark AB
 Företagsadress: Långgatan 13, 712 22 Västerås
 Tel: 021 40 17 50
 Fax: 021 40 17 54
 www.malark.se

UPPDRAG NR 15-29
 UPPDRAGSLEDARE J. Tunheim
 HANDELSGÄLL

OMBYGGNAD AV IDROTTSPLATS
 KÖPINGS IP, KÖPING
 SITUATIONSPLAN ÖVERSIKT

SKALA
 A1 1:400
 A2 1:800
 M-10.1-00





- TECKENFÖRKLARING**
- ARBETSDOMÄNSGRÄNS
 - FASTIGHETSGRÄNS
 - ±0.00 NY MARKHÖJD
 - +0.00 NY MARKHÖJD
 - GR-NY BEFINTLIGT GRÄS
 - AS-FALT
 - BETONGMARKSTEN 210x420x100 mm MED FRISER AV SMÅGÅTSTEN
 - BETONGMARKSTEN 70x420x100 mm, NATURGRÅ
 - BETONGMARKSTEN SCALA KILSTEN, ANTRACIT
 - BETONGMARKSTEN 140x210x70 mm, NATURGRÅ
 - STORGÅTSTEN
 - SMÅGÅTSTEN
 - STEMMUL
 - GRÄS
 - STÅLNET PÅNÄLSTÄNGSEL
 - KANTSTOD AV GRANIT, VISNING 100mm
 - TRASÄRG, VISNING 50mm
 - PLANTERINGSSYTA, BUSK & PERENNER
 - BEF TRAD SOM BEVARAS
 - FORESLAGET LÖVTRAD
 - FORESLAGEN SOLITÄRBUKKE
 - DAGVATTENBRUNN
 - SÖFFA
 - SKYLTT, SE M-17.1-01
 - CYKELSTALL
 - HÄKP HANDKÄRPARKERING
 - STOLPBELYSNING

Idrotts-

NETT	ÄRMRÅDGIVNING	DRÖM	BETÖM
PRELIMINÄRHANDLING 2015-10-23			
KÖPINGS IP			
UPPGIFTS NR 15-29	BERÄD AV J. Tunhielm	HANDLEDARE	
OMBYGGNAD AV IDROTTSPLATS KÖPINGS IP, KÖPING SITUATIONSPLAN, ÖSTRA DELEN			
SKALA A4 A3	MÄTT 1:200 A3 1:400	NUMMER M-10.1-02	T. NETT





Idrotts-

- TECKENFÖRKLARING**
- ARBETSOMRÅDESGRANS
 - FASTIGHETSGRANS
 - BEF MARKHOJD SOM BEVARAS
 - NY MARKHOJD
 - BEFNTLIST GRAS
 - ASFALT
 - BETONGMÄRKSTEN, 210x420x100 mm MED FRISER AV SMÅGÅTSTEN
 - BETONGMÄRKSTEN, 210x420x100 mm, NATURGRÅ
 - BETONGMÄRKSTEN, SCALA KILSTEN, ANTRACIT
 - BETONGMÄRKSTEN, 150x420x70 mm, NATURGRÅ
 - STORGÅTSTEN
 - SMÅGÅTSTEN
 - STENKJUL
 - GRAS
 - STÅLST PÄNDELSTANGSEL
 - RÄNSTED AV GRANIT, VIGNING 1000mm
 - TRASARG VIGNING 50mm
 - PLANTERINGSYTA, BUSK & PERENNER
 - BEF TRAD SOM BEVARAS
 - FÖRESLAGET LÖVTRAD
 - FÖRESLAGEN SOLITARBUSKE
 - DAGVATTENBRUNN
 - SOFFA
 - SKYLT, SE M-17 1-01
 - CYKELSTALL
 - HKP
 - STOLPBELYSNING

BCT IMT BÄCKHOLM HUSCH BEN SÄLVAR
PRELIMINÄRHANDLING 2015-10-23

KÖPINGS IP



Mälark AB
 UPPDRAG NR 15-29
 ANFÖRARE J. Tunholm
 DRIFVAR MÅSVALD

OMBYGGNAD AV IDROTTSPLATS
 KÖPINGS IP, KÖPING
 SITUATIONSPLAN, VÄSTRA DELEN

SKALA A1 1:200 A3 1:400
 RITNINGEN M-10.1-01