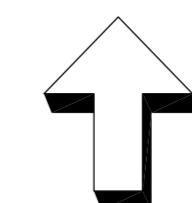
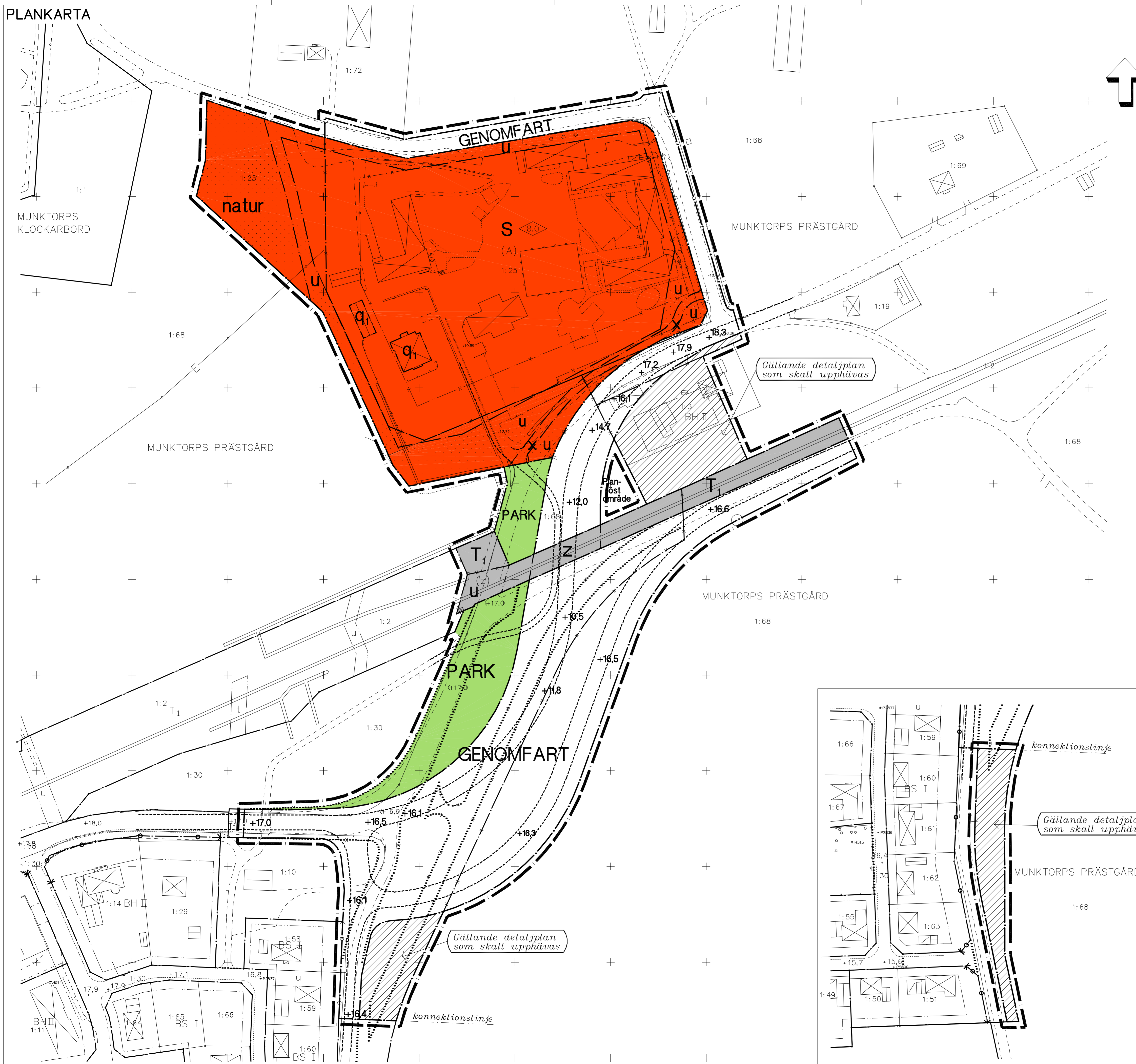


PLANKARTA



PLANBESTÄMMELSER

Följande gäller inom områden med nedanstående beteckningar. Där beteckning saknas gäller bestämmelsen inom hela planområdet. Endast angiven användning och utformning är tillåten.

GRÄNSBETECKNINGAR

- Linje ritad 3 meter utanför planområdets gräns
- Användningsgräns
- Egenskapsgräns
- - - Utgående användningsgräns
- - - Utgående egenskapsgräns
- - - Utgående användningsgräns från vilken mindre avvikelser får göras
- () Utgående beteckningar

ANVÄNDNING AV ALLMÄN PLATS

- GENOMFART Genomfart
- PARK Parkområde

ANVÄNDNING AV KVARTERSMARK

- S Skola
- T Järnvägstrafik

UTFORMNING AV ALLMÄN PLATS

- +0.0 Föreskriven höjd över nollplanet

BEGRÄNSNING AV MARKENS BEBYGGANDE

- u Marken får inte bebyggas
- x Marken skall vara tillgänglig för allmänna underjordiska ledningar
- z Marken skall vara tillgänglig för allmän gång- och cykeltrafik
- z Marken skall vara tillgänglig för allmän körtrafik

MARKENS ANORDNANDE

- natur Naturmarken skall bevaras
- Utart för inte anordnas

PLACERING, UTFORMNING, UTFÖRANDE

- Byggnadshöjd
- Kulturhistoriskt värdefull byggnad

ADMINISTRATIVA BESTÄMMELSER

- Område för vilket gällande detaljplan skall upphävas

Genomförandetiden slutar 15 år efter det att planen vunnit laga kraft dvs 2010-10-24.

GRUNDKARTANS BETECKNINGAR

- Fastighetsgräns
- Traktgräns
- 2:1 Fastighetsbeteckning
- Fastighetsbeteckning, samfällighet
- Byggnader, torens begränsningslinjer redovisade
- Byggnader, fasader redovisade
- Staket
- Häck
- Väg
- Stenmur
- Järnvägsspår
- Dike
- Ägostagsgräns
- Nivåkurvor
- Polygonpunkt
- Ruinöppning
- Allmänt ändamål
- B Bostadsändamål
- BH Bostadstäder och handel
- BS Bostadstäder sammanbyggda hus
- Ti Område för gångtunnel
- T Järnvägsändamål
- I Marken skall vara tillgänglig för allmän tunnel
- I Hösta antal våningar
- Byggnadshöjd

Grundkarta (digital)
Upprättad av Köpings kommun
1995-03-16

Karl-Gunnar Arninger

Projektningsystem 2,5 gonV RT 07
Höjdsystem RH 00
Kortet upprättat i mätclass II

DELAV MUNKTORPS PRÄSTGÅRD 1:68 MM (PLANSKILD KORSNING VÄG 558 - JÄRNVÄG) Munktorps tätort, Köpings kommun

PLANKARTA OCH PLANBESTÄMMELSER

ANTAGANDEHANDLING

- Beskrivning
- Genomförande-beskrivning
- Samrådsredogörelse
- Illustrationskarta
- Fastighetstäckning
- Utåtande efter utställning

Del av MUNKTORPS PRÄSTGÅRD 1:68 MM (PLANSKILD KORSNING VÄG 558 - JÄRNVÄG) Munktorps tätort, Köpings kommun	Beslutsdatum	Sign
Upprättad 1995-03-22	1995-05-31	
	Antagande	KF 1995-09-25
	Lagkrävnande	1995-10-24

Dag Björnemo
Stadsarkitekt

Christina Johansson
Planarkitekt

PL 322

Skala 1:1000

