



Datum
2016-02-03

Tekniska kontoret
Rickard Öhrn
Arbetsledare
0221 – 252 54
rickard.ohrn@koping.se

Trafiksäkerhetsinstruktion för sidospår.

Kompletterande bestämmelser och övriga säkerhetsbestämmelser och övriga säkerhetsbestämmelser.

Kompletteringar till JvSFS 2008:7 Bilaga 20 sidospår.

Utgåva 4 Gäller fr.o. m. 2016-02-03

Uppdaterad trafiksäkerhetsinstruktion 2016-02-03
Infrastrukturanläggning: Köpings kommuns spåranläggning
Infrastrukturförvaltare: Tekniska kontoret

Kontaktfunktioner

Ansvarig funktion hos infrastrukturförvaltaren: Rickard Öhrn 0221-252 54
Icke ordinarie arbetstid jourhavande arbetsledare 0221-25 250

Infrastrukturanläggningens omfattning

Köpings kommuns spåranläggning består av industrispår i Köpings hamnområde. På bifogad karta markeras kommunens spåranläggning med rött och gränspunkt A mot banverket, B mot Yara och C mot Nordkalk. Tekniska kontoret är ansvarig för spåranläggningen. Teknisk chef Christer Nordling är ansvarig för anläggningen, mottagare för upptäckta fel är arbetsledare Rickard Öhrn. För närvarande sker ingen verksamhet under helger.

Största tillåtna hastighet

Den största tillåtna hastigheten (sth) inom infrastrukturanläggningen är 10 km/tim.

En hastighetstavla(se rubriken Figurer) ska finnas vid infrastrukturanläggningsgränsen (om den avviker från anslutande spårs högsta tillåtna hastighet) och vid eventuella nedsättningar inom infrastrukturanläggningen.

Största tillåtna axellast

Den största tillåtna axellasten(strax) inom infrastrukturanläggningen är 22,5 ton.

Ofarbart spår eller spår i försvagat skick

Den som upptäcker ett fel på spåret som gör det ofarbart ska genast underrätta angiven funktion hos infrastrukturförvaltaren som i sin tur ska informera angiven funktion hos järnvägsföretagen.
Se bilaga 1-2: Kontaktpersoner, Hantering vid olycka och olyckstillbud.

Säkerhetszon för trafikerat spår

Längs varje spår ska det finnas ett utrymme för att trygga säkerheten för spårtrafiken.



Datum
2016-02-03

I samband med arbeten mm tillämpas en säkerhetszon. Säkerhetszonen sträcker sig 2,20 meter ut från närmaste räls. Se Figurer.

Upplag av lösa föremål

Inga upplag får förekomma inom säkerhetszonen.

Arbete i spår

Ett arbete kan dels vara av den arten att det kräver avstängning av spår A-arbete), dels vara sådant att det kan fortgå även när spåret trafikeras.

Följande arbeten ska *alltid* hänföras till A-arbete

-Arbeten som omöjliggör fordonsrörelser över arbetsplatsen (t.ex. byte av spår och grävning över spårområde)

Följande arbeten ska i regel hänföras till A-arbete

-Arbeten med redskap med hög bullernivå.

Arbeten som kräver att spåret är avstängt, A-arbete

A-arbete innebär att en sträcka eller ett område disponeras för arbeten som av säkerhetsskäl mm kräver att inga fordonsrörelser undantaget fordon för arbetets bedrivande, får ske över arbetsplatsen.

Tillsyningsman(tsm)

För varje A-arbete ska en tillsyningsman finnas utsedd. Tillsyningsmannen ansvarar för säkerhetsåtgärderna för A-arbetet.

A-arbete samtidigt med växling

Inom A-arbetsområdet får växling ske enbart efter samråd mellan tillsyningsmannen och Växlingsledaren.

Planering och beviljande

A-arbetet planeras hos och beviljas av angiven funktion hos infrastrukturförvaltaren som i sin tur ska informera angiven funktion hos järnvägsföretagen.

Tillsyningsmannens skyddsåtgärder

Innan A-arbetet börjar ska tillsyningsmannen ombesörja att spåret stängs av med hindertavlor. Se rubriken Figurer. I de fall spårledning finns ska kortslutningsdon användas.

Avsluta A-arbete

Innan A-arbetet anmäls som avslutat ska tillsyningsmannen;

1. Kontrollera att de föreskrivna besiktningarna och åtgärder efter arbetet är slutförda
2. Kontrollera att spåret förbi arbetsplatsen är fritt
3. Ombesörja att hindertavlor tas bort
4. Till den som beviljat arbetet anmäla att A-arbetet är avslutat
5. Borrtagning av eventuella kortslutningsdon



Datum
2016-02-03

Arbeten som inte kräver avstängning av spår

Ledaren för arbetslaget informerar angiven funktion hos infrastrukturförvaltaren som informerar om vilka rörelser som beräknas framgå över platsen.

I vissa fall kan bevakning behövas för att varna dem som arbetar i spåret. Detta avgörs av Angiven funktion hos infrastrukturförvaltaren som i sin tur ska informera angiven funktion hos Järnvägsföretagen i samband med att arbetet planeras.

Hantering vid olycka tillbud

Se kontaktfunktioner (bilaga 1) Hanteringsregler (bilaga 2-3)

Passage av plankorsning inom infrastrukturanläggningen

- 1 Matrosvägen D Ljus
- 2 Nya Hamnvägen Ljus och Ljud
- 3 Djuphamnsvägen Ljus

Om skyddsanläggningen är felaktig ska vägtrafikanterna varnas med vakt som går före genom signal med utsträckt arm med röd flagga eller lykta med rött sken.

Uppställning av fordon

Vid uppställning av fordon inom infrastrukturanläggningen ska det alltid säkerställas att fordonet inte kommer i rullning. Detta sker enligt trafikutövarens föreskrifter och enligt lutningsförhållandena på spåren enligt infrastrukturförvaltarens uppgifter.

Parkerikeringsspår utgörs av alla sidospår utom spår 1 och spår mellan D-E (se bifogad karta)

Lutningsförhållande inom infrastrukturanläggningen:

Ingen lutning

Figurer

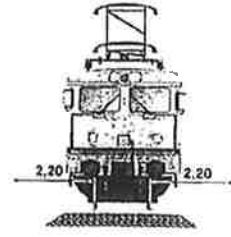
Gul
Svart **10**

Hastighetstavla

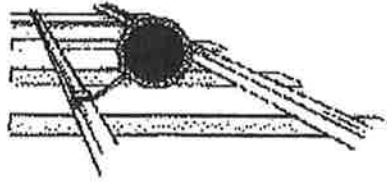
Hastighetstavla anger början av sträckan där angiven hastighet i km/tim gäller.

Säkerhetszon

Inom denna zon finns speciella regler för att säkerställa arbeten.

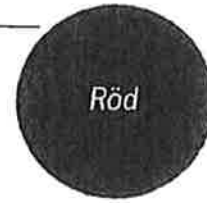


Hindertavla

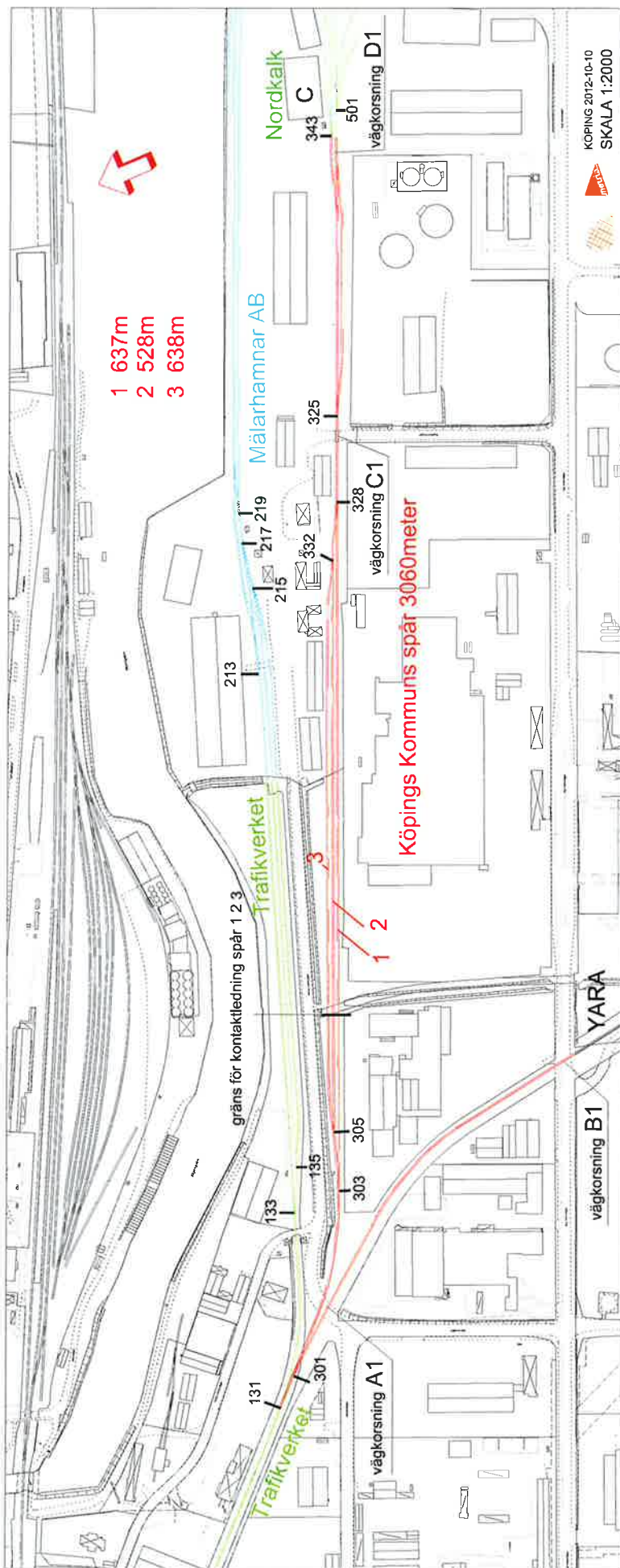


Hindertavlan placeras i det spår den gäller för.

Gul



Röd



- 1 637m
- 2 528m
- 3 638m

Köpings Kommuns spår 3060meter



YARA

vågorning B1

vågorning A1

vågorning C1

vågorning D1

Nordkalk

Mälarhamnar AB

Trafikverket

gräns för kontaktledning spår 1 2 3

Trafikverket

131

133

135

301

303

305

213

215

217

219

325

328

343

501

Organisationschema



KÖPINGS KOMMUN

Infrastrukturförvaltare

Funktion	Namn	Telefonnummer
Teknisk Chef	Christer Norling	0221-251 44
Avdelnings Chef	Per-Arne Skoglund	0221-252 27
Järnvägsnätsansvarig	Rickard Öhrn	0221-252 54 073-699 63 29

Spårentreprenör

Funktion	Namn	Telefonnummer
Entreprenör	Spårbyggaren	073-020 79 70
Besiktningsman	Lars Wallin, MyVi konsult	070-611 16 26
Signalanläggningar	Spårbyggaren	073-020 79 70

Järnvägsföretag

Funktion	Namn	Telefonnummer
Green Cargo Produktionsområdeschef	Kenneth Svensson	010-455 54 86
Green Cargos Vaxling	Köping	070-304 04 45

Olyckor och tillbud

Funktion	Namn	Telefonnummer
Järnvägsnätsansvarig	Rickard Öhrn	0221-252 54 073-699 63 29
Transportstyrelsen	Telefonberedskap	0771- 510 920
Transportstyrelsen	Telefonberedskap (personsökare)	0746-46 31 85

Transportstyrelsens telefonberedskap vid anmälan om olycka och tillbud, enligt TSFS 2011:86 Anmälan görs i första hand på **0771- 510 920**. Kan inte kontakt upprättas kontaktas 0746-46 31 85 (personsökare).