

# KRILLANS FÖRSKOLA - KÖPING RUMSFUNKTIONSPROGRAM





Referens: Strömnäsbackens förskola, Piteå

## FÖRUTSÄTTNINGAR

ANTAL BARN 120  
ANTAL PERSONAL 30

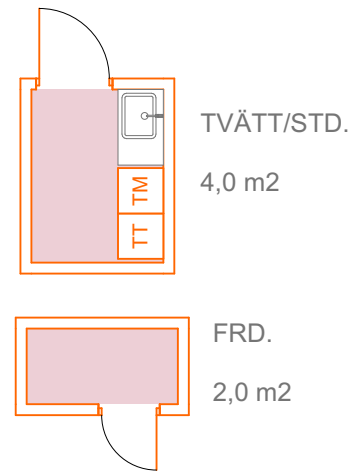
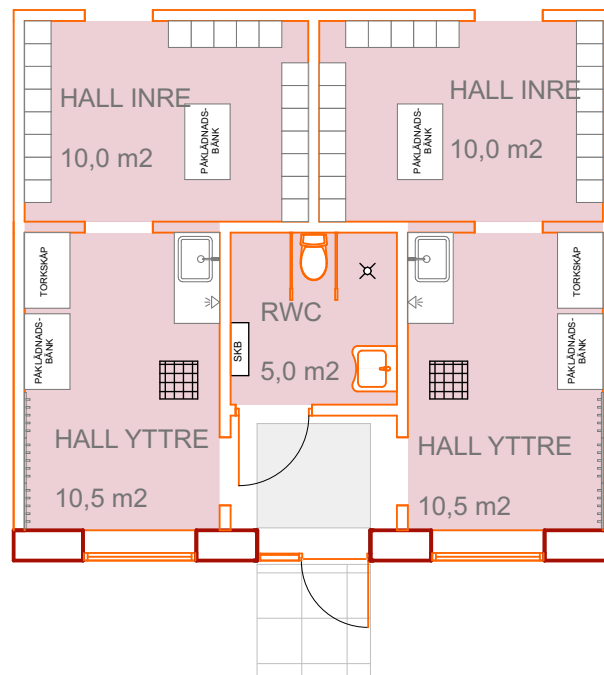
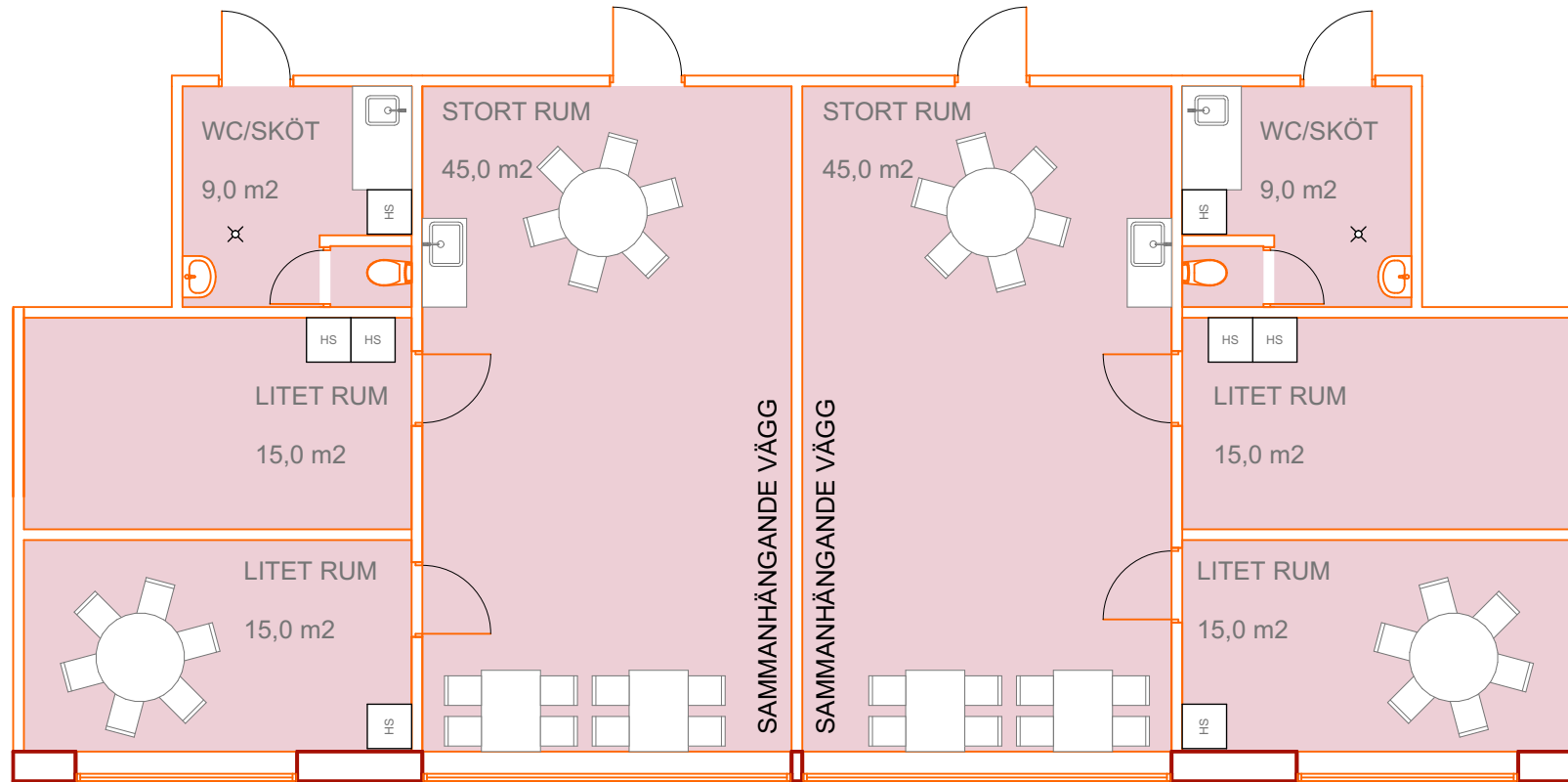
- 10m<sup>2</sup> lokalarea/barn
- 6 avdelningar, 3 team
- Tillagningskök
- Ny detaljplan, länk mellan stadsdelar



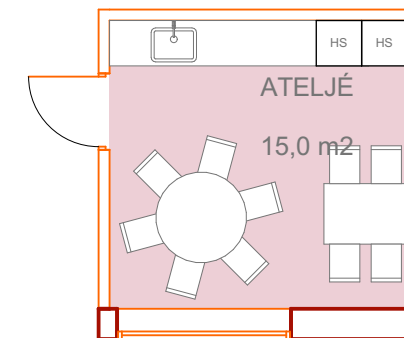
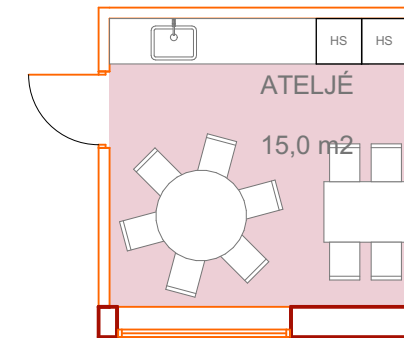
Referens: Funktionsprogram för förskola, Umeå kommun

# PEDAGOGISKA MILJÖER

1 team = 2 avdelningar  
(rummen nedan multipliceras med 3)



Ateljéer, gemensam för hela förskolan

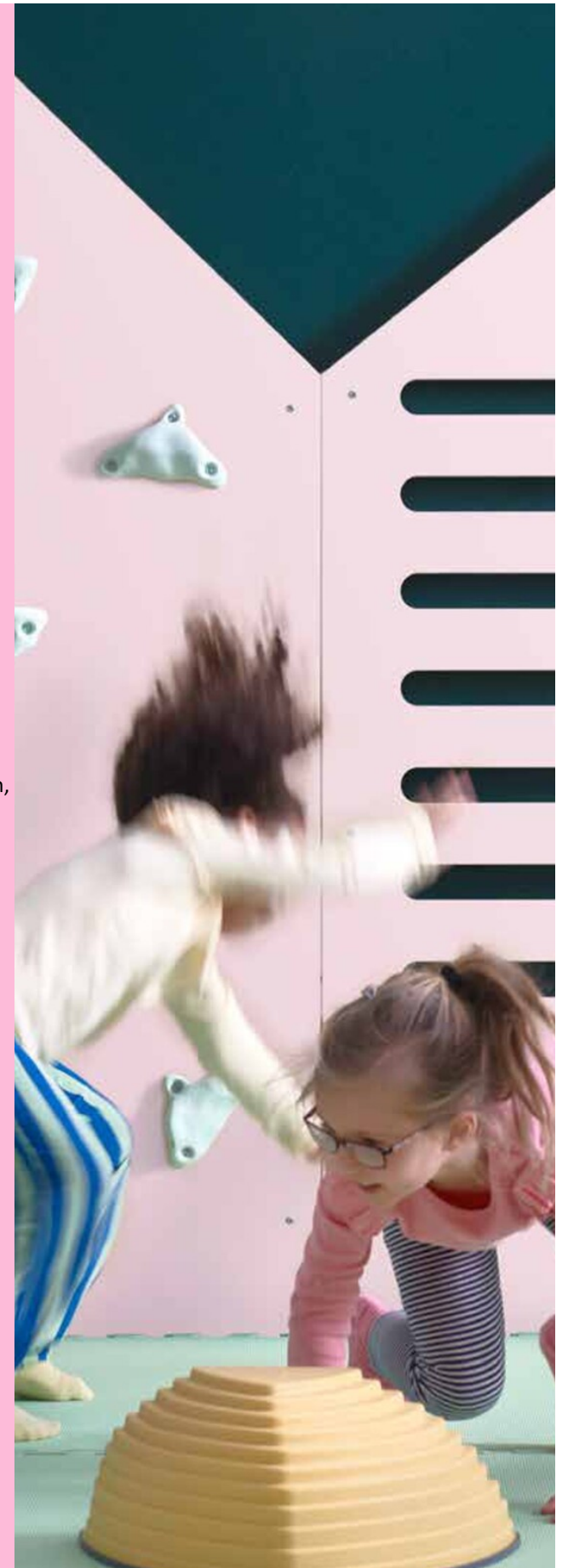




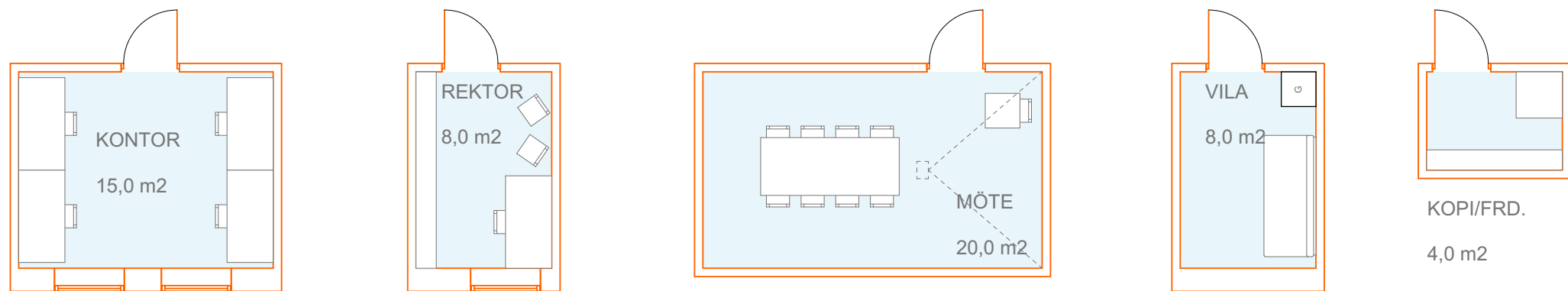
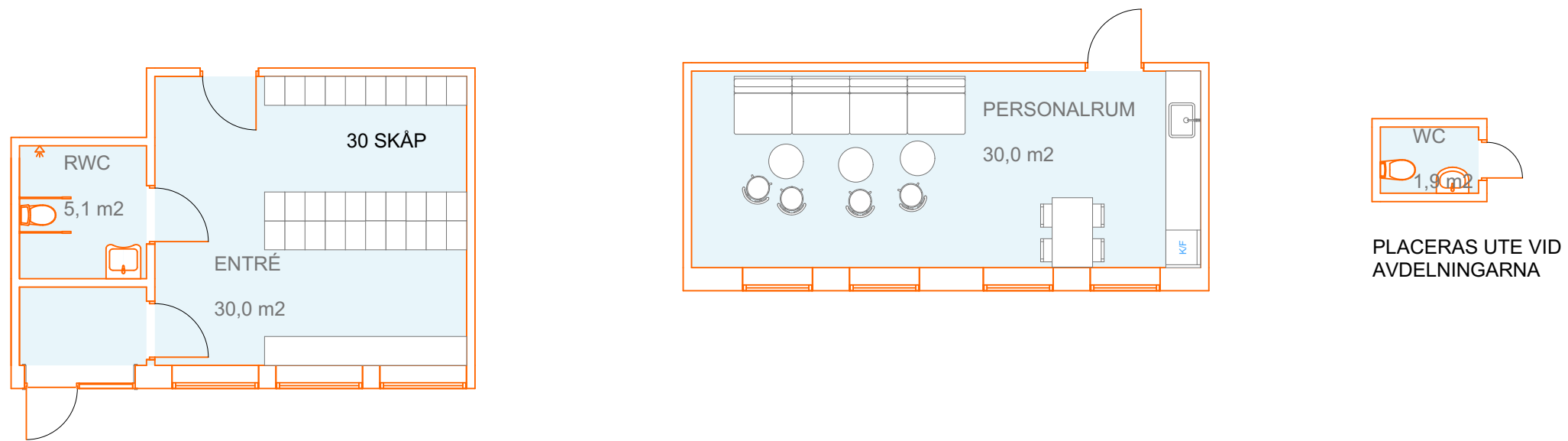
# PEDAGOGISKA MILJÖER PROGRAM

Rumsnamn	Antal rum	Area (LOA)	Total area	Kommentar	Funktioner	Antal personer	Dagsljus	Dimensionerande inredning
<b>Pedagogiska ytor</b>								
Avdelning för 20 barn Avdelningar grupperas i par = 3 team.	6							
Stort rum	6	45	270		Lång sammanhängande vägg för upphängning	25	Ja	Pentry. Smartboard. Bord, stolar, rullpallar till personal, mattor, Förvaring, soffa, dokumentaionstavla.
Litet rum -vilrum	6	15	90			10	Ej nödvändigt	Madrassskåp
Litet rum -kreativt	6	15	90		Bygga, rita, måla	10	Ja	Bord, stolar, rullpall till personal, högskåp, matta
Skötrum + toalett 1/team	6	9	54		Plats för vattenlek, Golvbrunn	4	Nej	Ett toalettbas utan handfat med låga dörrar. Skötbord m anslutning till vatten.
Yttre hall	6	10,5	63			7	Ja	Avspolning + tvättho, krokar för ytterplagg, påklädnadsbänk, torkskåp
Inre hall	6	10,0	60			10	Ej nödvändigt	Sittbänk, tavla för föräldrainformation, 20 kapphyllor, helkroppsspegel, påklädningsbänk, förvaring
UTE-RWC i varje hall	3	5,0	15		Golvbrunn	2	Nej	skötbord
Städ och tvätt 1/team	3	4,0	12		Golvbrunn	-	Nej	Utslagsback, hyllor, tvättmaskin, städsåp
Förråd för avdelningar 1/team	3	2,0	6		Förvaring utom räckhåll för barn	-	Nej	Hyllor
Ateljé 1	1	15,0	15		Gemensamt för förskola placeras centralt. Extra takhöjd och ljusinsläpp	5	Ja	Pentry. Bord, stolar, rullpall för personal
Ateljé 2	1	15,0	15		Gemensamt för förskola placeras centralt. Extra takhöjd och ljusinsläpp	5	Ja	Pentry. Bord, stolar, rullpall för personal,
<b>Total pedagogisk yta</b>			690					
<b>Yta/avd.</b>			<b>115</b>					
<b>Yta per barn</b>			<b>5,8</b>					

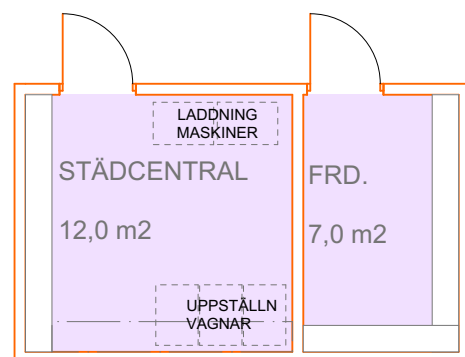
\* 25 personer totalt inom avdelningen



# PERSONALUTRYMMEN



## ÖVRIGT



# KÖK PROGRAM

Rumsnamn	Antal rum	Area (LOA)	Total area	Kommentar	Funktioner	Antal personer	Dagsljus	Dimensionerande inredning
<b>Personal</b>								
Entré	1	30,0	30		Avhängning personal, egen entré	2	Ja	2-delade skåp för arbets-och privata kläder, låsbara
kontorsum med 4 kontorsplatser	1	15,0	15		3 Flexplatser, 1 plats för spc. Pedagog	4	Ja	4 skrivbord, 4 skrivbordstolar, bokhyllor, arkivskåp
rektor	1	8,0	8	Bör placeras centralt	Kontorsplats, plats för litet möte	3	Ja	Skrivbord, skrivbordsstol, bokhylla, 2besöksstolar, litet bord
möte 6-8 platser	1	20	20			8	Ej nödvändigt, önskvärt	Mötesbord, 8 stolar, smartboard
Vilrum/samtal 2 personer	1	8	8	Nära WC			Ej nödvändigt	Dagbädd, soffbord, förvaring för sängkläder
Personalrum för 12 personer	1	30	30		Kyl, frys, mikro, diskmaskin	12	Ja	stor andel soffplatser, några vid bord, pentry, om möjligt kopplad till uteplats.
RWC/dusch	1	5,0	5				Nej	RWC-utrustning, krokar/hyllor för kläder vid ombyte
kopiering/frd	1	4,0	4	I anslutning till arbetsrum			Nej	scanner, kopianator, skrivare, lamineringsapparat. Hyllor för papper
liten wc	2	2,0	4	Ligger ute vid avdelningar			Nej	Wc-utrustning
<b>Total yta personal</b>			<b>124</b>					

Rumsnamn	Antal rum	Area (LOA)	Total area	Kommentar	Funktioner	Antal personer	Dagsljus	Dimensionerande inredning
<b>Övrigt</b>								
Städcentral	1	12	12		Golvbrunn		Nej	Städmaskin, torkställning, hyllor, utslagsback
Förråd	1	7	7	Förvaring av pedagogiskt material	Utformas för att undvika tunga lyft		Nej	Hyllor
<b>Total yta övrigt</b>			<b>19</b>					

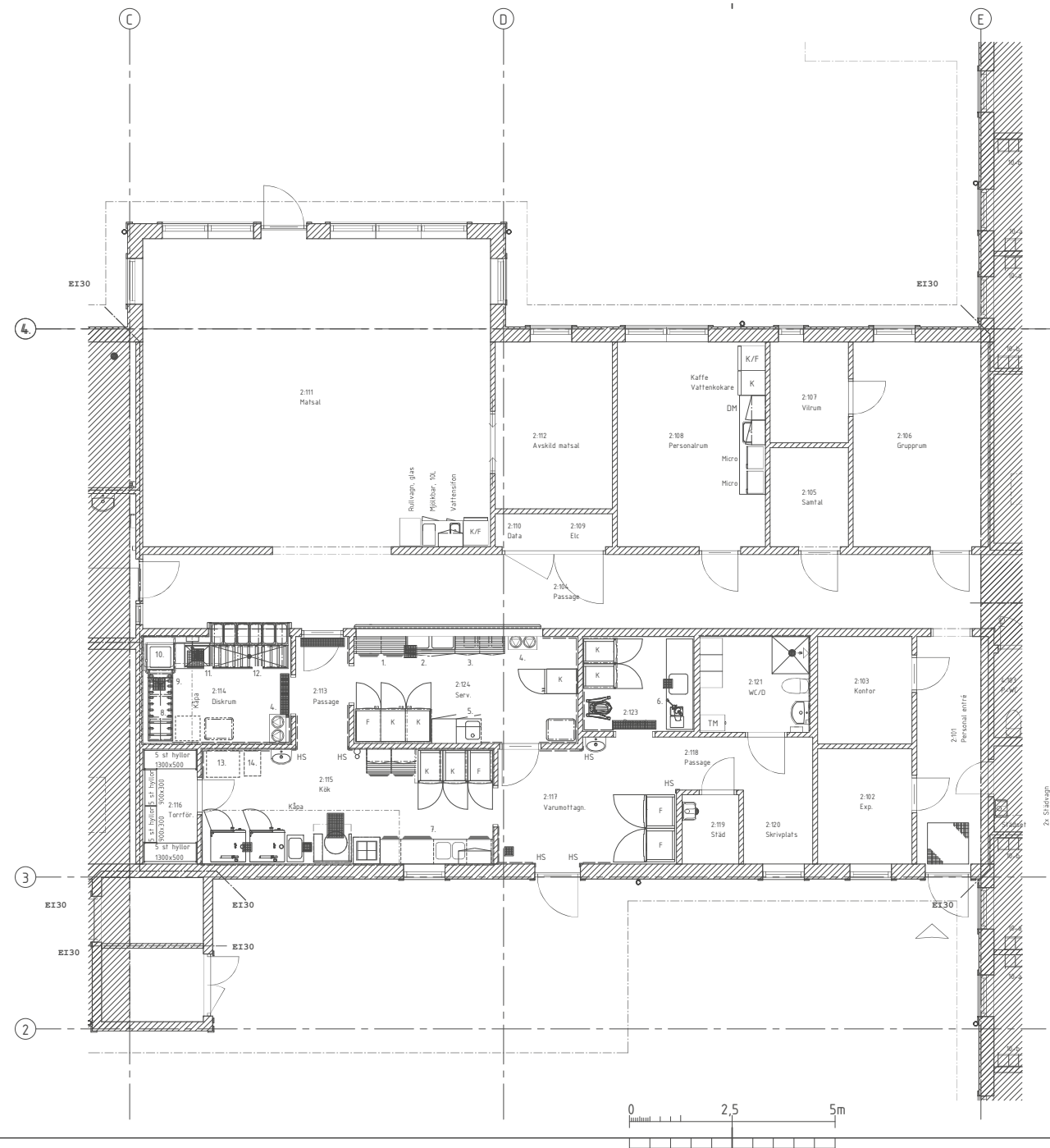


# KÖK OCH MATSAL REFERENSER

## Kök - 6 avd tillagningskök

Inlastning/avemballering	15 m <sup>2</sup>
Kök	25 m <sup>2</sup>
Disk	8,5 m <sup>2</sup>
Avdelningsvagnar	8 m <sup>2</sup>
Serveringsvagnar	8 m <sup>2</sup>
Torrfförråd	3 m <sup>2</sup>
Kylrum	2,5 m <sup>2</sup>
Frysrum	2 m <sup>2</sup>
Renseri/rotfrukt	4 m <sup>2</sup>
Kontor/skrivplats	4,5 m <sup>2</sup>
Omklädning	2,5 m <sup>2</sup>
Wc/Dusch	2,5 m <sup>2</sup>
Städ	1,5 m <sup>2</sup>
Förråd	1,5 m <sup>2</sup>
<b>Total yta</b>	<b>89 m<sup>2</sup></b>

*I räkneexemplet finns alla kökets möjliga rum inräknade och ytangivelserna är ca ytor. De enskilda ytorna skall alltid ställas mot projektspecifika funktioner och val.*



### FÖRESKRIFTER

#### HÄNVISNINGAR

Utrustning Diskr. o Serv. se: A-46-1-1151  
Uppställning utrustning se: A-46-4-0001  
Elevationer rum se: A-46-4-0010 rom -016  
Elevationer storkök se: A-46-4-0031 rom -035

#### FÖRKLARINGAR

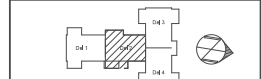
- Bänkyta
- Skolvarmeri
- Bänkyta för kylklampar
- Tallriksdispenser
- Diskbänk L: 600
- Diskbänk 650x2200
- Diskbänk L: 2750
- Rullbana Plats för 3 korgar 500x500
- Rostfritt skåp
- Huvuddiskmaskin
- Bassängrullbana
- Stäckningsrullbana
- Plats för arbetsbord 6,5x8 M
- Minirullbord 6x4 M

--- Väggskydd

### Relationshandling

Sorby 128  
Munktorp, Köpings kommun

**KÖPINGS  
KOMMUN**



A Bygg Ark i Köping AB tel: 0221-298 80

K Peritus Konstruktion AB tel: 073-0455833

E PE El, Tele & Säkerhet AB tel: 070-576 00 00

L SP Landskapsarkitektur AB tel: 070-18 31 10

V Projektengagemang VVS Örebro tel: 070-576 00 00

W Projektengagemang VVS Örebro tel: 070-576 00 00

UPDRAGS- 20-304 TB/AK Olla P

DATE: 2021-09-30

Nybyggnad av förskola Rumskompletteringar

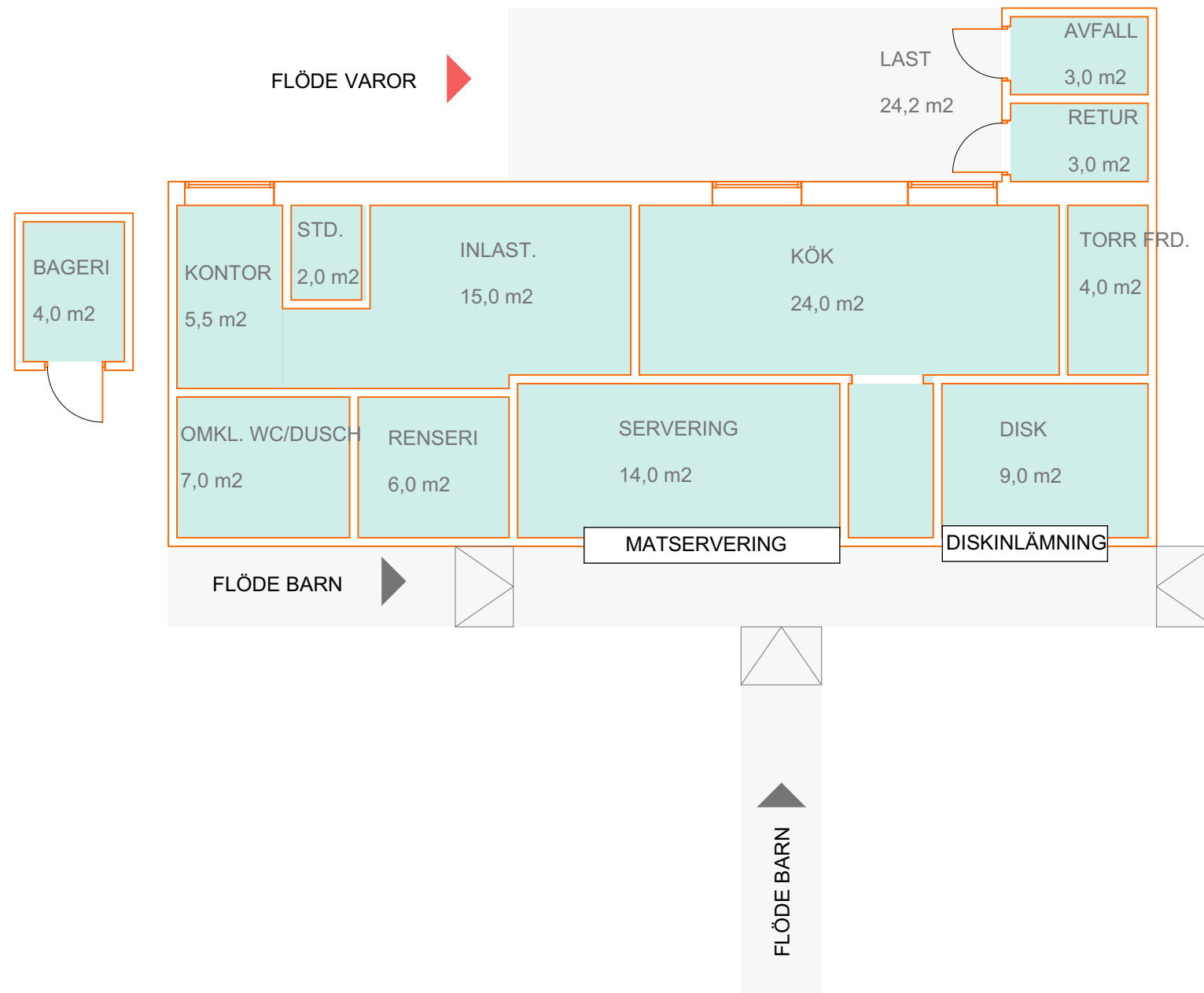
Utrustning, Del 2

A1 150 A-46-1-1121

Referens:  
Funktionsprogram för förskola, (2021)  
Umeå kommun

Referens:  
Munktorps Förskola, (2021)  
Köping kommun

# KÖK YTOR



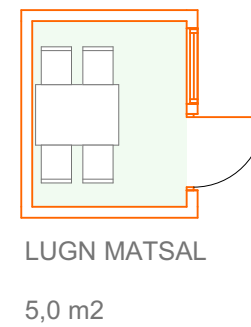
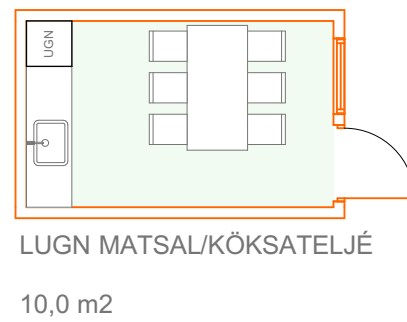
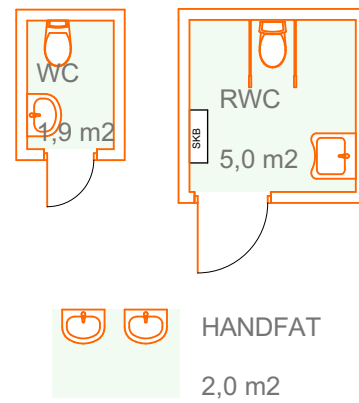
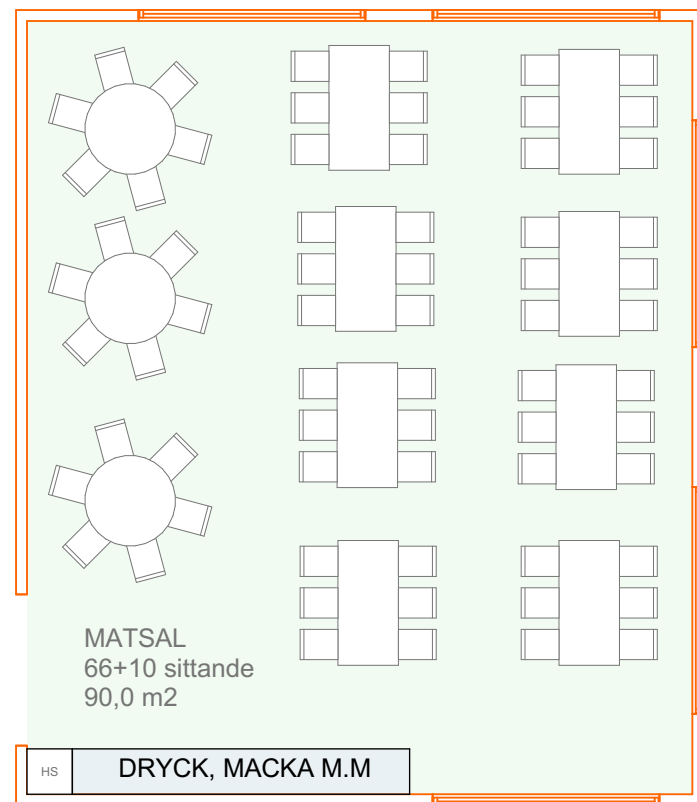


# KÖK PROGRAM

Rumsnamn	Antal rum	Area (LOA)	Total area	Kommentar	Funktioner	Antal personer	Dagsljus	Dimensionerande inredning
<u>Tillagningskök</u>					kapacitet 120 barn+ 30 personal	5		
Varumottag med lastkaj	1	15	15		I marknivå med skärmtak. Egen infart avskärmd med staket, lastbilar kan köra hela vägen fram. Golvbrunn		Nej	
Kök	1	24	24		Golvbrunn		Ej, nödvändigt, önskvärt	
Servering	1	14	14		Golvbrunn		Nej	Serveringsvagnar
Disk	1	9	9		Golvbrunn		Nej	
Torrförråd	1	4	4				Nej	
Bagerirum	1	4	4		Golvbrunn		Ej, nödvändigt, önskvärt	
Renseri/rotfrukt	1	6	6		Golvbrunn		Ej, nödvändigt, önskvärt	Bänk med ho, handfat
Kontor/skrivplats	1	5	5		Ej genomgång genom kök.		Ej, nödvändigt, önskvärt	
Omkl / WC/dusch	1	7	7				Nej	Personalskåp, 2 st / person, plats för smutstvätt
Städ	1	2	2		Utslaggsvask		Nej	Hollyor, krokar
Avfallsrum	1	3	3					
Returrum	1	3	3					
Diskinlämning	0	8	0	Kan vara del i kommunikationsyta	Beakta ljudproblematik, separat rum att föredra. Personal vill ha uppsikt.	-	Nej	
<b>Totalt yta kök:</b>			<b>96</b>					
växthus i anslutning					(utemiljö)			



# MATSAL YTOR



# MATSAL PROGRAM

Rumsnamn	Antal rum	Area (LOA)	Total area	Kommentar	Funktioner	Antal personer	Dagsljus	Dimensionerande inredning
<b>Matsal och kök</b>								
2 sittningar; 2 x (60 barn + 15 personal)								
Stor matsal 50 barn + 13 pedagoger	1	90	90	ej spolbart golv	10 bord, kan användas vid föräldramöten.	75	Ja	Bord i normalhöjd, stolar går att hänga upp. Smartboard/projektor
Severing (inom matsal)				Fast matservering intill kök	Kyl. Bänk med vatten o avlopp. Låsbart skåp m bestick och knäckebrd. Bar med jalusi, podium så barnen kommer upp i rätt höjd. Ej korsande flöden. 1 serveringslinje. Avställningsplats för tallrik/bricka.			
Lugn matsal/köksatejé	1	10	10		ugn och bänkyta för pepparkaksbak m.m	6	Kan vara sekundärljus från stor matsal	
lugn matsal	1	5	5			6	Kan vara sekundärljus från stor matsal	
Handtvätt	1	2	2		Placeras i anslutning till matsalen	-		
WC	1	2	2					
RWC	1	5	5			2	Nej	
<b>Total yta matsal:</b>			<b>114</b>					



# YTSAMMANSTÄLLNING FÖRSKOLEBYGGNAD

Totalt programytor:	<b>1042</b>
Kommunikation = Programytor *15%	<b>156</b>
Programytor + 15% kommunikation (jämför med 120 barn*10kvm =1 200kvm)	<b>1198</b>

<b>Innerväggar</b>	4,0%	<b>1246</b>
--------------------	------	-------------

Innerväggar beräknas genom att addera en viss procentsats till programytor och kommunikationsytor.

<b>Teknikytor</b>	9,0%	<b>1358</b>
-------------------	------	-------------

Fläktrum cirka 4% av BTA (dvs 59kvm)

Teknikytor beräknas genom att addera en viss procentsats till programytor, kommunikationsytor och innerväggar.

<b>Ytterväggar</b>	5,0%	<b>1481</b>
--------------------	------	-------------

BTA Förskola

Ytterväggar beräknas genom att addera en viss procentsats till övrig ytor

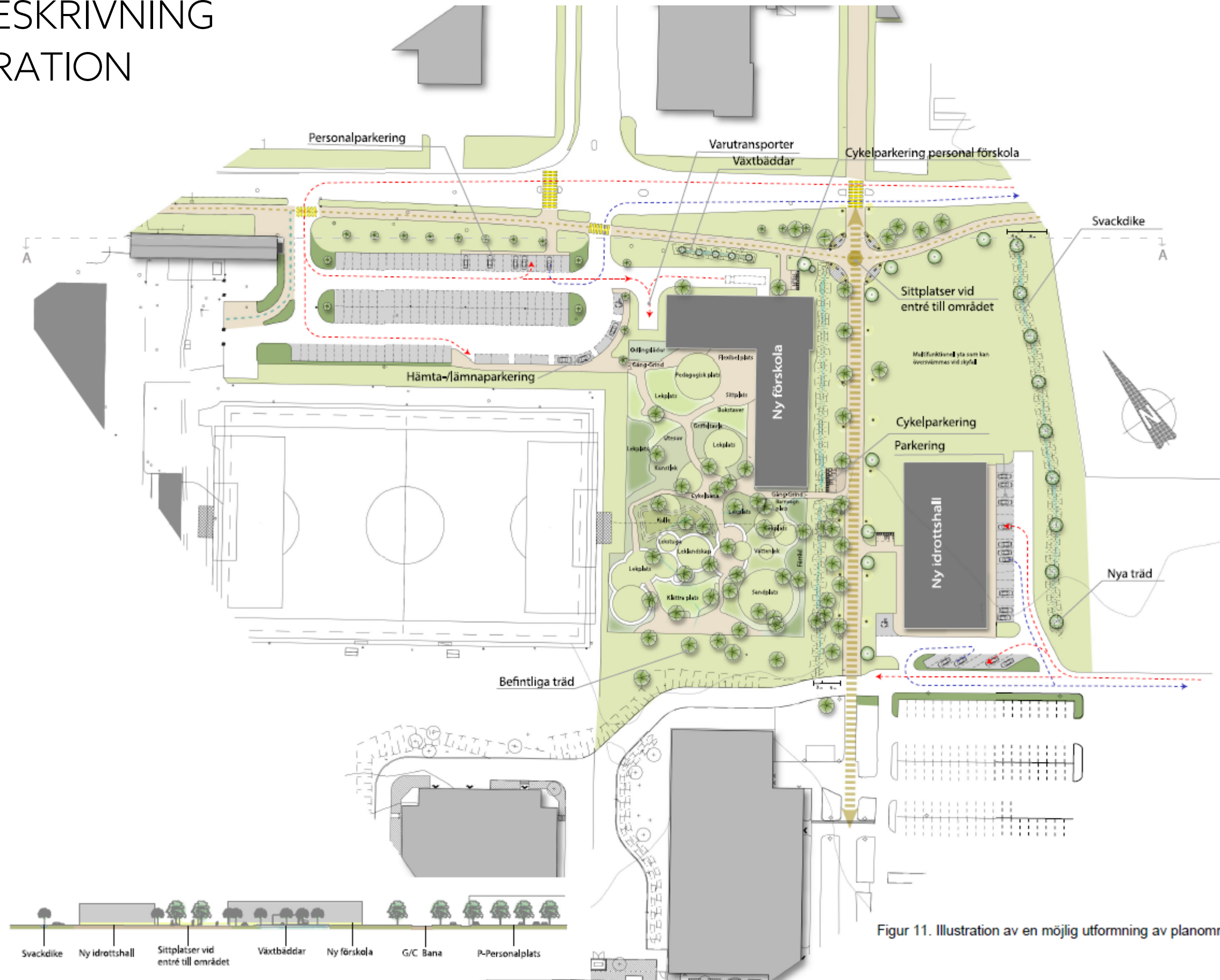


# UTEMILJÖ

Rumsnamn	Antal run Area (LOA Total area	Kommentar	Funktioner	Antal personer	Dagsljus	Dimensionerande inredning
<b>Utemiljö</b>						
GÅRD Lekyta	4800					<p>utemöbler som går att flytta. Möjligtvis viss del asfalterad för cykellekar etc.</p> <p>-rutschkana för både stora och små barn, - möjligheter att klättra, krypa och åla och gå undan bakom buskage.</p> <p>Gungor ska vara inhägnade, Skugga vid samlingsplats</p>
Cykelförråd		kan delas med lekfrd.	Lådcyklar till verksamheten		nej	laddning för 4 cyklar
Lekförråd solskydd			snickeribänk	4	ja	Snickarbänk, hyllor
<b>PARKERING</b>						
Barnvagnsförråd Bilparkering personal						Bef. Parkeringsplats, samnyttjas med idrottsplats (olika tider)
Bilparkering föräldrar						Bef. Parkeringsplats, samnyttjas med idrottsplats (olika tider)
Cykelparkering personal Cykelparkering föräldrar/barn						Läma cykel över dagen
<b>LEVERANS VAROR</b>						
						Utformning utredd i planbeskrivning DP



# PLANBESKRIVNING ILLUSTRATION



Figur 11. Illustration av en möjlig utformning av planområdet.



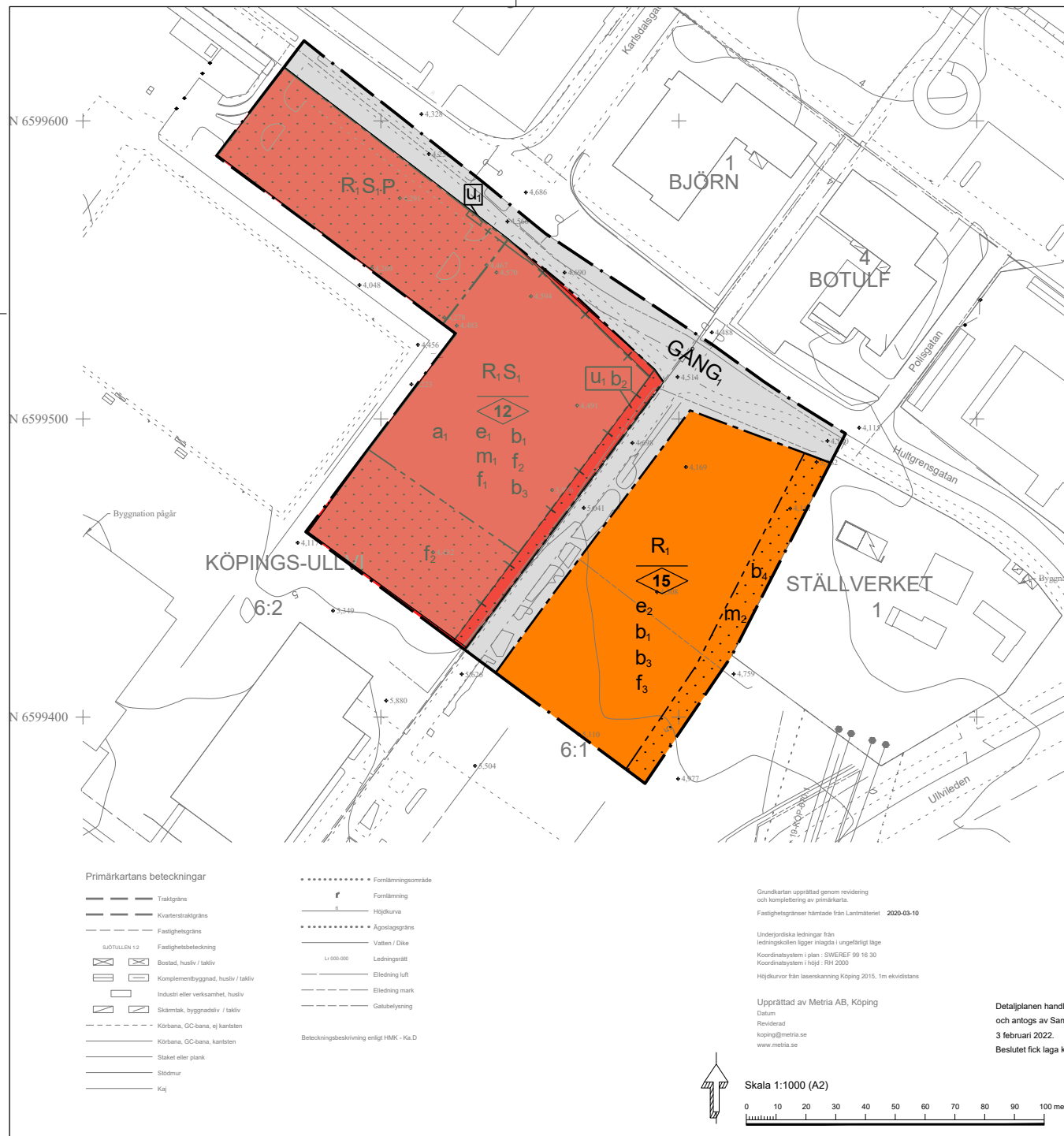
# SITUATIONSPLAN

Exempel på möjlig planering av utemiljö, ej fastställt.

- Fastighet
- Friyta
- Förskola



\* Fastighetsgränsen är hämtad från pdf-ritning, ej exakt.



**PLANBESTÄMMELSER**

Följande gäller inom områden med nedanstående beteckningar. Endast angiven användning och utformning är tillåten. Där beteckning saknas gäller bestämmelsen inom hela planområdet.

**GRÄNSBETECKNINGAR**

- Planområdesgräns
- - - Användningsgräns
- · - · - Egenskapsgräns
- + - Administrativ gräns
- · - + - Administrativ och egenskapsgräns

**ANVÄNDNING AV MARK OCH VATTEN**

Allmän plats 4 kap. 5 § 1 ut 2 p.

GÅNG. Gång- och cykelväg

Kvartersmark 4 kap. 5 § 1 ut 2 p.

- P Parkering
- R Besöksanläggning för idrottsändamål
- S Förskola

**EGENSKAPSBESTÄMMELSER FÖR KVARTERSMARK**

Byggnadens omfattning

- e. Största byggnadsarea är 1700 m<sup>2</sup>. 4 kap. 11 § 1 ut 1 p.
- e<sub>1</sub>. Största byggnadsarea är 2500 m<sup>2</sup>. 4 kap. 11 § 1 ut 1 p.
- f. Marken får inte förses med byggnad. 4 kap. 11 § 1 ut 1 p.
- Högsta nockhöjd i meter. 4 kap. 11 § 1 ut 1 p.

**Utformning**

- f<sub>1</sub>. Byggnad ska utformas med sadeltak. 4 kap. 10 § 1 ut 1 p.
- f<sub>2</sub>. Vid försökoleverksamhet ska det finnas minst 3000 m<sup>2</sup> friyta inom användningsområdet. 4 kap. 10 § 1 ut 1 p.
- f<sub>3</sub>. 10 % av respektive byggnad får utformas till en högsta nockhöjd av 20 meter, maximalt 200 m<sup>2</sup> byggnadsarea totalt inom användningsområdet. 4 kap. 10 § 1 ut 1 p.

**Utförande**

- b. Grundläggning ska ske med pålning eller motsvarande grundläggning för att minimera risk för sättningar. 4 kap. 10 § 1 ut 1 p.
- b<sub>1</sub>. Anläggning för fördröjning och avledning av dagvattnet. 4 kap. 10 § 1 ut 1 p.
- b<sub>2</sub>. Höjsättning av byggnader och mark ska ske så att inga instängda områden skapas och rinnvagnar till svackdiken säkras. 4 kap. 10 § 1 ut 1 p.
- b<sub>3</sub>. Dike för fördröjning och avledning av dagvattnet med översvämningskydd mot Ställverket 1. 4 kap. 10 § 1 ut 1 p.

**Skydd mot störningar**

- m. Vid försökoleverksamhet ska minst 1000 m<sup>2</sup> av friytan ha en dygnesekvivalent ljudnivå mindre än 50 dBA. 4 kap. 12 § 1 ut 1 p.
- m<sub>1</sub>. Området ska inte utformas för mer än tillfällig vistelse. 4 kap. 12 § 1 ut 1 p.

**ADMINISTRATIVA BESTÄMMELSER**

Genomförandetid

Genomförandetiden är 5 år från detaljplanen vinner laga kraft. 4 kap. 21 §

Villkor för startbesked

- a. Startbesked får inte ges för byggnation förrän markens lämplighet har säkerställts genom att markföreningarna har avhjälpits. 4 kap. 14 § 1 ut 4 p.

Markreservat

- u. Markreservat för allmännyttiga underjordiska ledningar. 4 kap. 5 § 1 ut 2 p.

- Till planen hör:
  - ☑ Planbeskrivning
  - ☑ Fastighetsförteckning
  - ☑ Grundkartan
  - ☑ Samrådsredogörelse
  - ☑ Granskningsutlåtande

**Detaljplan för del av Köpings-Ullvi 6:1 m.fl.**

Köpings kommun	Västmanlands län	Beslutsdatum	Instans
LAGAKRAFTHANDLING			
		Antagande	
		2022-02-03	SBN
		Laga kraft	
Upprättad 2021-03-25	Reviderad 2021-11-02	2022-03-03	
Anita Iversen Planchef	Lina Gozzi Planarkitekt WSP	<b>418</b>	